



MENTERI DALAM NEGERI
REPUBLIK INDONESIA

PERATURAN MENTERI DALAM NEGERI REPUBLIK INDONESIA
NOMOR 20 TAHUN 2017
TENTANG
BATAS DAERAH KABUPATEN HUMBANG HASUNDUTAN DENGAN
KABUPATEN TAPANULI UTARAPROVINSI SUMATERA UTARA

DENGAN RAHMAT TUHAN YANG MAHA ESA

MENTERI DALAM NEGERI REPUBLIK INDONESIA,

- Menimbang : a. bahwa untuk tertib administrasi pemerintahan di Kabupaten Humbang Hasundutan dan Kabupaten Tapanuli Utara Provinsi Sumatera Utara, perlu ditetapkan batas daerah secara pasti antara Kabupaten Humbang Hasundutan dengan Kabupaten Tapanuli Utara Provinsi Sumatera Utara;
- b. bahwa penetapan batas daerah antara Kabupaten Humbang Hasundutan dengan Kabupaten Tapanuli Utara Provinsi Sumatera Utara sebagaimana dimaksud dalam huruf a telah disepakati oleh Pemerintah Kabupaten Humbang Hasundutan dan Pemerintah Kabupaten Tapanuli Utara dengan difasilitasi oleh Pemerintah Provinsi Sumatera Utara dan disetujui oleh Tim Penegasan Batas Daerah Pusat;
- c. bahwa berdasarkan pertimbangan sebagaimana dimaksud dalam huruf a dan huruf b, perlu menetapkan Peraturan Menteri Dalam Negeri tentang Batas Daerah Kabupaten Humbang Hasundutan dengan Kabupaten Tapanuli Utara Provinsi Sumatera Utara;

- Mengingat : 1. Undang-Undang Darurat Nomor 7 Tahun 1956 tentang Pembentukan Daerah Otonom Kabupaten-Kabupaten dalam Lingkungan Daerah Propinsi Sumatera Utara (Lembaran Negara Republik Indonesia Tahun 1956 Nomor 58, Tambahan Lembaran Negara Republik Indonesia Nomor 1092);
2. Undang-Undang Nomor 24 Tahun 1956 tentang Pembentukan Daerah Otonom Propinsi Aceh dan Perubahan Peraturan Pembentukan Propinsi Sumatera Utara (Lembaran Negara Republik Indonesia Tahun 1956 Nomor 64, Tambahan Lembaran Negara Republik Indonesia Nomor 1103);
3. Undang-Undang Nomor 9 Tahun 2003 tentang Pembentukan Kabupaten Nias Selatan, Kabupaten Pakpak Bharat, dan Kabupaten Humbang Hasundutan di Provinsi Sumatera Utara (Lembaran Negara Republik Indonesia Tahun 2003 Nomor 29, Tambahan Lembaran Negara Republik Indonesia Nomor 4272);
4. Undang-Undang Nomor 39 Tahun 2008 tentang Kementerian Negara (Lembaran Negara Republik Indonesia Tahun 2008 Nomor 166, Tambahan Lembaran Negara Republik Indonesia Nomor 4916);
5. Undang-Undang Nomor 23 Tahun 2014 tentang Pemerintahan Daerah (Lembaran Negara Republik Indonesia Tahun 2014 Nomor 244, Tambahan Lembaran Negara Republik Indonesia Nomor 5587), sebagaimana telah beberapa kali diubah terakhir dengan Undang-Undang Nomor 9 Tahun 2015 tentang Perubahan Kedua atas Undang-Undang Nomor 23 Tahun 2014 tentang Pemerintahan Daerah (Lembaran Negara Republik Indonesia Tahun 2015 Nomor 58, Tambahan Lembaran Negara Republik Indonesia Nomor 5679);
6. Peraturan Menteri Dalam Negeri Nomor 76 Tahun 2012 tentang Pedoman Penegasan Batas Daerah (Berita Negara Republik Indonesia Tahun 2012 Nomor 1252);

MEMUTUSKAN:

Menetapkan : PERATURAN MENTERI DALAM NEGERI TENTANG BATAS DAERAH KABUPATEN HUMBANG HASUNDUTAN DENGAN KABUPATEN TAPANULI UTARA PROVINSI SUMATERA UTARA.

Pasal 1

Dalam Peraturan Menteri ini yang dimaksud dengan:

1. Provinsi Sumatera Utara adalah daerah otonom sebagaimana dimaksud dalam Undang-Undang Nomor 24 Tahun 1956 tentang Pembentukan Daerah Otonom Provinsi Aceh dan Perubahan Peraturan Pembentukan Provinsi Sumatera Utara.
2. Kabupaten Humbang Hasundutan adalah daerah otonom sebagaimana dimaksud dalam Undang-Undang Nomor 9 Tahun 2003 tentang pembentukan Kabupaten Nias Selatan, Kabupaten Pakpak Bharat, dan Kabupaten Humbang Hasundutan di Provinsi Sumatera Utara.
3. Kabupaten Tapanuli Utara adalah daerah otonom sebagaimana dimaksud dalam Undang-Undang Darurat Nomor 7 Tahun 1956 tentang Pembentukan Daerah Otonom Kabupaten-kabupaten dalam Lingkungan Daerah Provinsi Sumatera Utara.
4. Pilar Batas Utama yang selanjutnya disingkat PBU adalah pilar yang dipasang sebagai tanda batas antar Provinsi/Kabupaten/Kota yang diletakkan tepat pada garis batas antar daerah Provinsi/Kabupaten/Kota.
5. Titik Kartometris yang selanjutnya disingkat TK adalah titik-titik koordinat batas yang ditentukan berdasarkan pengukuran/perhitungan posisi titik dengan menggunakan peta dasar dan peta-peta lain sebagai pelengkap.

Pasal 2

Batas daerah Kabupaten Humbang Hasundutan dengan Kabupaten Tapanuli Utaradimulai dari:

1. PBU.01 dengan koordinat $2^{\circ} 20' 17.400''$ LU dan $98^{\circ} 51' 20.700''$ BT yang terletak pada batas Desa Hutalontung Kecamatan Muara Kabupaten Tapanuli Utara dengan Desa Simangulampe Kecamatan Baktiraja Kabupaten Humbang Hasundutan, selanjutnya ke arah Timur Laut sampai pada PBU.02 dengan koordinat $2^{\circ} 20' 20.300''$ LU dan $98^{\circ} 51' 42.800''$ BT yang terletak pada batas Desa Hutalontung Kecamatan Muara Kabupaten Tapanuli Utara dengan Desa Parulohan Kecamatan Lintong Nihuta Kabupaten Humbang Hasundutan;
2. PBU.02 selanjutnya ke arah Tenggara sampai pada TK.01 dengan koordinat $2^{\circ} 20' 03.270''$ LU dan $98^{\circ} 52' 00.000''$ BT, selanjutnya ke arah Timur sampai pada TK.02 dengan koordinat $2^{\circ} 20' 04.670''$ LU dan $98^{\circ} 52' 21.716''$ BT, selanjutnya ke arah Tenggara sampai pada TK.03 dengan koordinat $2^{\circ} 20' 00.816''$ LU dan $98^{\circ} 52' 31.738''$ BT, selanjutnya ke arah Tenggara sampai pada TK.04 dengan koordinat $2^{\circ} 19' 58.931''$ LU dan $98^{\circ} 52' 42.703''$ BT, selanjutnya ke arah Utara sampai pada TK.05 dengan koordinat $2^{\circ} 20' 05.039''$ LU dan $98^{\circ} 52' 43.225''$ BT, selanjutnya ke arah Tenggara sampai pada TK.06 dengan koordinat $2^{\circ} 20' 01.056''$ LU dan $98^{\circ} 52' 57.745''$ BT, selanjutnya ke arah Tenggara sampai pada PBU.03 dengan koordinat $2^{\circ} 19' 35.800''$ LU dan $98^{\circ} 53' 17.100''$ BT yang terletak pada batas Desa Mariba Ni Aek Kecamatan Muara Kabupaten Tapanuli Utara dengan Desa Pearung Kecamatan Paranginan Kabupaten Humbang Hasundutan;
3. PBU.03 selanjutnya ke arah Timur Laut sampai pada TK.07 dengan koordinat $2^{\circ} 19' 37.883''$ LU dan $98^{\circ} 53' 41.221''$ BT, selanjutnya ke arah Tenggara sampai pada TK.08 dengan koordinat $2^{\circ} 19' 30.052''$ LU dan $98^{\circ} 54' 02.301''$ BT, selanjutnya ke arah Timur sampai pada TK.09 dengan koordinat $2^{\circ} 19' 31.908''$ LU dan $98^{\circ} 54' 26.336''$ BT, selanjutnya ke arah Tenggara sampai pada

TK.10 dengan koordinat 2° 19' 18.639" LU dan 98° 54' 56.782" BT, selanjutnya ke arah Tenggara sampai pada TK.11 dengan koordinat 2° 19' 15.320" LU dan 98° 55' 13.867" BT, selanjutnya ke arah Timur Laut sampai pada TK.12 dengan koordinat 2° 19' 33.951" LU dan 98° 55' 34.961" BT, selanjutnya ke arah Tenggara sampai pada PBU.04 dengan koordinat 2° 19' 27.000" LU dan 98° 55' 55.000" BT yang terletak pada batas Desa Simatupang Kecamatan Muara Kabupaten Tapanuli Utara dengan Desa Sihonongan Kecamatan Paranginan Kabupaten Humbang Hasundutan;

4. PBU.04 selanjutnya ke arah Tenggara sampai pada PBU.05 dengan koordinat 2° 19' 04.000" LU dan 98° 56' 21.000" BT yang terletak pada batas Desa Dolok Matumbur Kecamatan Muara Kabupaten Tapanuli Utara dengan Desa Sihonongan Kecamatan Paranginan Kabupaten Humbang Hasundutan;
5. PBU.05 selanjutnya ke arah Timur Laut sampai pada TK.13 dengan koordinat 2° 19' 08.845" LU dan 98° 56' 53.406" BT, selanjutnya ke arah Tenggara sampai pada TK.14 dengan koordinat 2° 18' 34.286" LU dan 98° 57' 12.045" BT, selanjutnya ke arah Tenggara sampai pada TK.15 dengan koordinat 2° 18' 13.587" LU dan 98° 57' 27.007" BT, selanjutnya ke arah Tenggara sampai pada PBU.06 dengan koordinat 2° 17' 53.800" LU dan 98° 57' 38.400" BT yang terletak pada batas Desa Hutaginjang Kecamatan Muara Kabupaten Tapanuli Utara dengan Desa Paranginan Selatan Kecamatan Paranginan Kabupaten Humbang Hasundutan;
6. PBU.06 selanjutnya ke arah Selatan sampai pada PBU.07 dengan koordinat 2° 17' 03.800" LU dan 98° 57' 41.700" BT yang terletak pada batas Desa Silando Kecamatan Muara Kabupaten Tapanuli Utara dengan Desa Paranginan Selatan Kecamatan Paranginan Kabupaten Humbang Hasundutan;
7. PBU.07 selanjutnya ke arah Selatan sampai pada PBU.08 dengan koordinat 2° 16' 02.500" LU dan 98° 57' 45.500"

BT yang terletak pada batas Desa Siborong Borong II Kecamatan Siborong-Borong Kabupaten Tapanuli Utara dengan Desa Siboru Torop Kecamatan Paranginan Kabupaten Humbang Hasundutan;

8. PBU.08 selanjutnya ke arah Barat Daya sampai pada PBU.09 dengan koordinat $2^{\circ} 15' 50.600''$ LU dan $98^{\circ} 56' 55.800''$ BT yang terletak pada batas Desa Siborong Borong II Kecamatan Siborong-Borong Kabupaten Tapanuli Utara dengan Siboru Torop Kecamatan Paranginan Kabupaten Humbang Hasundutan;
9. PBU.09 selanjutnya ke arah Barat Daya sampai pada TK.16 dengan koordinat $2^{\circ} 15' 34.782''$ LU dan $98^{\circ} 56' 27.414''$ BT, selanjutnya ke arah Barat Daya sampai pada TK.17 dengan koordinat $2^{\circ} 15' 14.909''$ LU dan $98^{\circ} 56' 17.822''$ BT, selanjutnya ke arah Selatan sampai pada TK.18 dengan koordinat $2^{\circ} 15' 00.175''$ LU dan $98^{\circ} 56' 18.507''$ BT, selanjutnya ke arah Barat Daya sampai pada PBU.10 dengan koordinat $2^{\circ} 14' 58.000''$ LU dan $98^{\circ} 55' 57.300''$ BT yang terletak pada batas Desa Sigumbang Kecamatan Siborong-Borong Kabupaten Tapanuli Utara dengan Desa Nagasaribu III Kecamatan Lintong Nihuta Kabupaten Humbang Hasundutan;
10. PBU.10 selanjutnya ke arah Barat Daya sampai pada PBU.11 dengan koordinat $2^{\circ} 14' 16.200''$ LU dan $98^{\circ} 55' 30.300''$ BT yang terletak pada batas Desa Sigumbang Kecamatan Siborong-Borong Kabupaten Tapanuli Utara dengan Desa Nagasaribu III Kecamatan Lintong Nihuta Kabupaten Humbang Hasundutan;
11. PBU.11 selanjutnya ke arah Tenggara sampai pada PBU.12 dengan koordinat $2^{\circ} 14' 14.900''$ LU dan $98^{\circ} 55' 31.600''$ BT yang terletak pada batas Desa Sigumbang Kecamatan Siborong-Borong Kabupaten Tapanuli Utara dengan Desa Nagasaribu III Kecamatan Lintong Nihuta Kabupaten Humbang Hasundutan;
12. PBU.12 selanjutnya ke arah Barat Daya sampai pada PBU.13 dengan koordinat $2^{\circ} 14' 02.200''$ LU dan $98^{\circ} 55' 21.400''$ BT yang terletak pada batas Desa Sigumbang

Kecamatan Siborong-Borong Kabupaten Tapanuli Utara dengan Desa Nagasaribu III Kecamatan Lintong Nihuta Kabupaten Humbang Hasundutan;

13. PBU.13 selanjutnya ke arah Barat Daya sampai pada PBU.14 dengan koordinat $2^{\circ} 13' 32.500''$ LU dan $98^{\circ} 55' 06.800''$ BT yang terletak pada batas Desa Sigumbang Kecamatan Siborong-Borong Kabupaten Tapanuli Utara dengan Desa Nagasaribu III Kecamatan Lintong Nihuta Kabupaten Humbang Hasundutan;
14. PBU.14 selanjutnya ke arah Barat Daya sampai pada TK.19 dengan koordinat $2^{\circ} 13' 17.476''$ LU dan $98^{\circ} 54' 41.745''$ BT, selanjutnya ke arah Barat Laut sampai pada TK.20 dengan koordinat $2^{\circ} 13' 17.755''$ LU dan $98^{\circ} 54' 27.826''$ BT, selanjutnya ke arah Barat Daya sampai pada TK.21 dengan koordinat $2^{\circ} 13' 23.901''$ LU dan $98^{\circ} 54' 27.826''$ BT, selanjutnya ke arah Barat Daya sampai pada TK.22 dengan koordinat $2^{\circ} 13' 21.644''$ LU dan $98^{\circ} 53' 58.500''$ BT, selanjutnya ke arah Barat Daya sampai pada TK.23 dengan koordinat $2^{\circ} 13' 09.308''$ LU dan $98^{\circ} 53' 41.847''$ BT, selanjutnya ke arah Barat Laut sampai pada TK.24 dengan koordinat $2^{\circ} 12' 56.345''$ LU dan $98^{\circ} 53' 14.587''$ BT, selanjutnya ke arah Barat Laut sampai pada TK.25 dengan koordinat $2^{\circ} 13' 08.833''$ LU dan $98^{\circ} 53' 02.791''$ BT, selanjutnya ke arah Barat Daya sampai pada PBU.15 dengan koordinat $2^{\circ} 12' 54.700''$ LU dan $98^{\circ} 52' 48.800''$ BT yang terletak pada batas Desa Sipultak Dolok Kecamatan Pagaran Kabupaten Tapanuli Utara dengan Desa Bonan Dolok Kecamatan Lintong Nihuta Kabupaten Humbang Hasundutan;
15. PBU.15 selanjutnya ke arah Selatan sampai pada PBU.16 dengan koordinat $2^{\circ} 12' 42.000''$ LU dan $98^{\circ} 52' 52.000''$ BT yang terletak pada batas Desa Sipultak Dolok Kecamatan Pagaran Kabupaten Tapanuli Utara dengan Desa Bonan Dolok Kecamatan Lintong Nihuta Kabupaten Humbang Hasundutan;
16. PBU.16 selanjutnya ke arah Tenggara sampai pada TK.26 dengan koordinat $2^{\circ} 12' 38.860''$ LU dan $98^{\circ} 53' 06.194''$

BT, selanjutnya ke arah Selatan sampai pada TK.27 dengan koordinat $2^{\circ} 12' 17.016''$ LU dan $98^{\circ} 53' 00.926''$ BT, selanjutnya ke arah Barat Laut sampai pada PBU.17 dengan koordinat $2^{\circ} 12' 46.400''$ LU dan $98^{\circ} 52' 05.700''$ BT yang terletak pada batas Desa Doloksaribu Kecamatan Pagaran Kabupaten Tapanuli Utara dengan Desa Bonan Dolok Kecamatan Lintong Nihuta Kabupaten Humbang Hasundutan;

17. PBU.17 selanjutnya ke arah Barat Laut sampai pada PBU.18 dengan koordinat $2^{\circ} 13' 03.500''$ LU dan $98^{\circ} 51' 48.700''$ BT yang terletak pada batas Desa Doloksaribu Kecamatan Pagaran Kabupaten Tapanuli Utara dengan Desa Lobutua Kecamatan Lintong Nihuta Kabupaten Humbang Hasundutan;
18. PBU.18 selanjutnya ke arah Barat sampai pada PBU.19 dengan koordinat $2^{\circ} 13' 04.400''$ LU dan $98^{\circ} 51' 32.700''$ BT yang terletak pada batas Desa Doloksaribu Kecamatan Pagaran Kabupaten Tapanuli Utara dengan Desa Lobutua Kecamatan Lintong Nihuta Kabupaten Humbang Hasundutan;
19. PBU.19 selanjutnya ke arah Barat Daya sampai pada PBU.20 dengan koordinat $2^{\circ} 12' 50.800''$ LU dan $98^{\circ} 50' 51.800''$ BT yang terletak pada batas Desa Doloksaribu Kecamatan Pagaran Kabupaten Tapanuli Utara dengan Desa Hutasoit II Kecamatan Lintong Nihuta Kabupaten Humbang Hasundutan;
20. PBU.20 selanjutnya ke arah Barat sampai pada TK.28 dengan koordinat $2^{\circ} 13' 04.176''$ LU dan $98^{\circ} 49' 10.646''$ BT, selanjutnya ke arah Barat Laut sampai pada TK.29 dengan koordinat $2^{\circ} 13' 15.646''$ LU dan $98^{\circ} 48' 42.858''$ BT, selanjutnya ke arah Selatan sampai pada TK.30 dengan koordinat $2^{\circ} 13' 08.064''$ LU dan $98^{\circ} 48' 42.687''$ BT, selanjutnya ke arah Tenggara sampai pada TK.31 dengan koordinat $2^{\circ} 12' 51.077''$ LU dan $98^{\circ} 48' 55.069''$ BT, selanjutnya ke arah Barat Daya sampai pada TK.32 dengan koordinat $2^{\circ} 12' 48.542''$ LU dan $98^{\circ} 48' 46.126''$ BT, selanjutnya ke arah Barat Daya sampai pada TK.33

dengan koordinat 2° 12' 41.276" LU dan 98° 48' 39.120" BT, selanjutnya ke arah Tenggara sampai pada TK.34 dengan koordinat 2° 11' 55.660" LU dan 98° 49' 02.370" BT, selanjutnya ke arah Tenggara sampai pada TK.35 dengan koordinat 2° 11' 14.050" LU dan 98° 49' 28.250" BT, selanjutnya ke arah Barat Daya sampai pada TK.36 dengan koordinat 2° 10' 46.170" LU dan 98° 49' 20.860" BT, selanjutnya ke arah Barat Daya sampai pada TK.37 dengan koordinat 2° 10' 23.460" LU dan 98° 49' 16.320" BT, selanjutnya ke arah Tenggara sampai pada TK.38 dengan koordinat 2° 10' 10.440" LU dan 98° 49' 40.530" BT, selanjutnya ke arah Timur sampai pada TK.39 dengan koordinat 2° 10' 03.127" LU dan 98° 50' 29.565" BT, selanjutnya ke arah Selatan sampai pada TK.40 dengan koordinat 2° 09' 43.330" LU dan 98° 50' 27.633" BT, selanjutnya ke arah Barat Daya sampai pada TK.41 dengan koordinat 2° 09' 38.445" LU dan 98° 49' 47.707" BT, selanjutnya ke arah Barat Daya sampai pada PBU.21 dengan koordinat 2° 09' 30.400" LU dan 98° 49' 11.300" BT yang terletak pada batas Desa Hutatinggi Kecamatan Parmonangan Kabupaten Tapanuli Utara dengan Desa Simarigung Kecamatan Dolok Sanggul Kabupaten Humbang Hasundutan;

21. PBU.21 selanjutnya ke arah Barat Daya sampai pada PBU.22 dengan koordinat 2° 09' 09.600" LU dan 98° 48' 24.200" BT yang terletak pada batas Desa Manalu Dolok Kecamatan Parmonangan Kabupaten Tapanuli Utara dengan Desa Simarigung Kecamatan Dolok Sanggul Kabupaten Humbang Hasundutan;
22. PBU.22 selanjutnya ke arah Barat Daya sampai pada TK.42 dengan koordinat 2° 08' 52.203" LU dan 98° 46' 11.872" BT, selanjutnya ke arah Tenggara sampai pada PBU.23 dengan koordinat 2° 08' 29.800" LU dan 98° 46' 22.400" BT yang terletak pada batas Desa Manalu Dolok Kecamatan Parmonangan Kabupaten Tapanuli Utara dengan Desa Sigulok Kecamatan Sijamapolang Kabupaten Humbang Hasundutan;

23. PBU.23 selanjutnya ke arah Barat Daya sampai pada TK.43 dengan koordinat 2° 07' 52.596" LU dan 98° 45' 20.548" BT, selanjutnya ke arah Barat Daya sampai pada TK.44 dengan koordinat 2° 07' 47.610" LU dan 98° 44' 58.050" BT, selanjutnya ke arah Barat sampai pada TK.45 dengan koordinat 2° 07' 42.930" LU dan 98° 44' 05.490" BT, selanjutnya ke arah Selatan sampai pada TK.46 dengan koordinat 2° 07' 16.070" LU dan 98° 44' 06.140" BT, selanjutnya ke arah Barat Daya sampai pada TK.47 dengan koordinat 2° 07' 10.000" LU dan 98° 43' 31.000" BT, selanjutnya ke arah Barat Daya sampai pada TK.48 dengan koordinat 2° 06' 10.071" LU dan 98° 42' 52.934" BT, selanjutnya ke arah Tenggara sampai pada PBU.24 dengan koordinat 2° 05' 39.800" LU dan 98° 43' 00.700" BT yang terletak pada batas Desa Manalu Dolok Kecamatan Parmonangan Kabupaten Tapanuli Utara dengan Desa Nagurguran Kecamatan Sijamapolang Kabupaten Humbang Hasundutan; dan
24. PBU.24 selanjutnya ke arah Selatan sampai pada TK.49 dengan koordinat 2° 04' 32.564" LU dan 98° 42' 58.238" BT, selanjutnya ke arah Barat Daya sampai pada TK.50 dengan koordinat 2° 03' 11.004" LU dan 98° 41' 25.264" BT, selanjutnya ke arah Barat Daya sampai pada TK.51 dengan koordinat 2° 01' 48.496" LU dan 98° 40' 58.129" BT, selanjutnya ke arah Barat Daya sampai pada TK.52 dengan koordinat 2° 01' 03.837" LU dan 98° 40' 46.504" BT, selanjutnya ke arah Barat Daya sampai pada TK.00 dengan koordinat 2° 00' 39.000" LU dan 98° 40' 20.000" BT yang merupakan pertigaan batas antara Desa Sanggaran II Kecamatan Onan Ganjang Kabupaten Humbang Hasundutan dengan Desa Manalu Purba Kecamatan Parmonangan Kabupaten Tapanuli Utara dan Desa Simargarap Kecamatan Pasaribu Tobing Kabupaten Tapanuli Tengah.

Pasal 3

Posisi PBU/TK sebagaimana dimaksud dalam Pasal 2 bersifat tetap dan tidak berubah akibat perubahan nama desa/kelurahan, dan/atau nama kecamatan.

Pasal 4

Batas daerah dan koordinat batas sebagaimana dimaksud dalam Pasal 2 tercantum di peta dalam Lampiran yang merupakan bagian tidak terpisahkan dari Peraturan Menteri ini.

Pasal 5

Peraturan Menteri ini mulai berlaku pada tanggal diundangkan.

Agar setiap orang mengetahuinya, memerintahkan pengundangan Peraturan Menteri ini dengan penempatannya dalam Berita Negara Republik Indonesia.

Ditetapkan di Jakarta
pada tanggal 4 April 2017

MENTERI DALAM NEGERI
REPUBLIK INDONESIA,
ttd
TJAHJO KUMOLO

Diundangkan di Jakarta
pada tanggal 17 April 2017

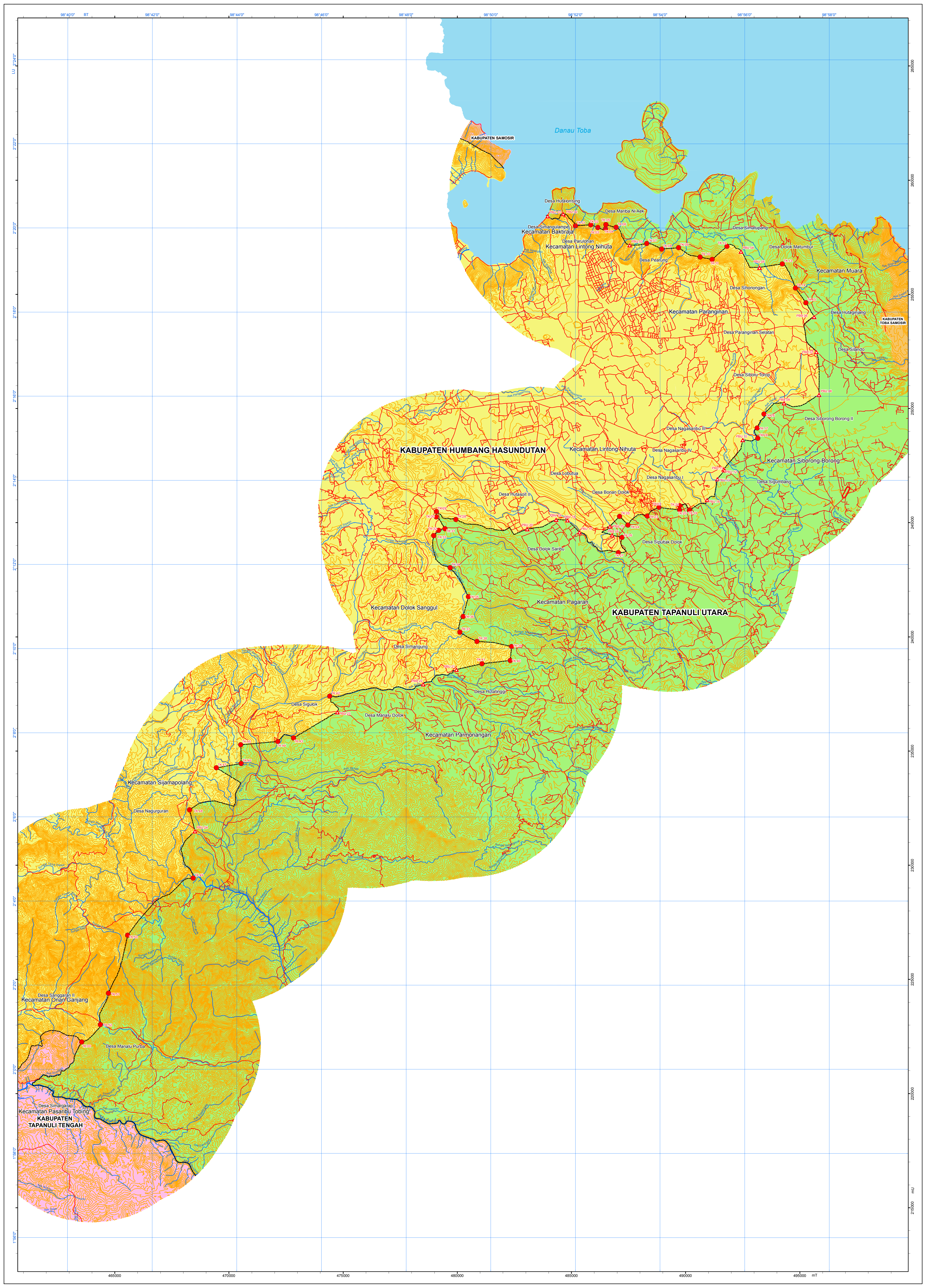
DIREKTUR JENDERAL
PERATURAN PERUNDANG-UNDANGAN
KEMENTERIAN HUKUM DAN HAK ASASI MANUSIA
REPUBLIK INDONESIA,
ttd
WIDODO EKATJAHJANA

BERITA NEGARA REPUBLIK INDONESIA TAHUN 2017 NOMOR 582.

Salinan sesuai dengan aslinya
KEPALA BIRO HUKUM,

ttd

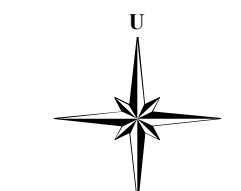
W. SIGIT PUDJIANTO
NIP. 19590203 198903 1 001.



LAMPIRAN
PERATURAN MENTERI DALAM NEGERI REPUBLIK INDONESIA
NOMOR : 20 TAHUN 2017
TENTANG : BATAS DAERAH KABUPATEN HUMBANG HASUNDUTAN
DENGAN KABUPATEN TAPANULI UTARA PROVINSI SUMATERA UTARA



MENTERI DALAM NEGERI
REPUBLIK INDONESIA
**PETA BATAS DAERAH
KABUPATEN HUMBANG HASUNDUTAN DENGAN
KABUPATEN TAPANULI UTARA PROVINSI SUMATERA UTARA**



SKALA 1 : 60.000

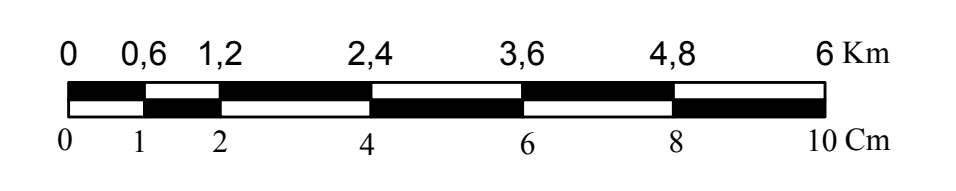
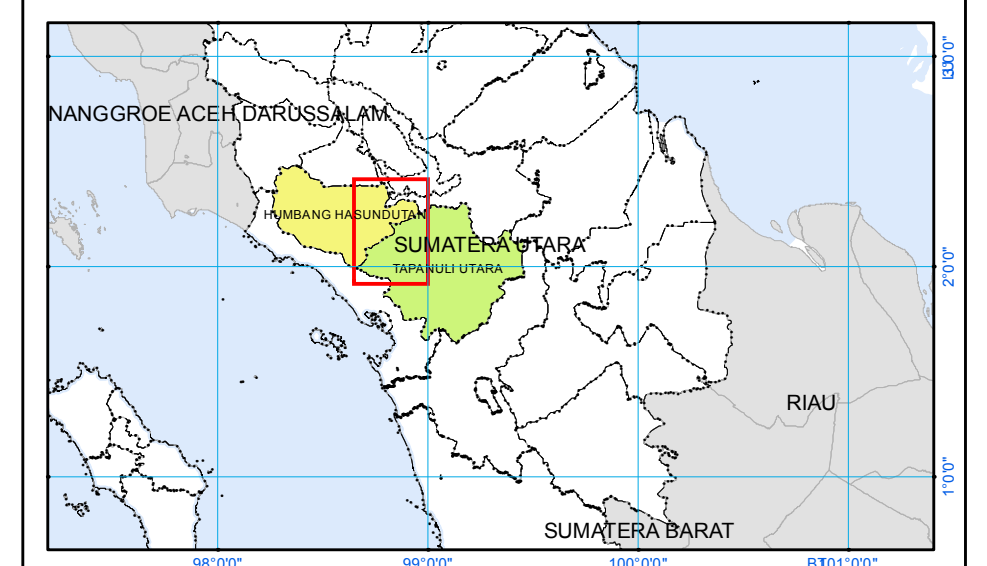


DIAGRAM LOKASI



PROYEKSI
Sistem Grid : Grid Geografis dan Grid Universal Transverse Mercator
Datum Horizontal : Datum - WGS - 84
Zona : 47 M
Satuan Tinggi : meter

KETERANGAN RIWAYAT
1. Peta RBI Skala : 1:50.000 Produk Badan Informasi Geospasial Tahun 2016

LEGENDA

 Pilar Batas, Jalan, Sungai, Danau, Garis Kontur, Titik Kartometrik, Batas Kabupaten

DAFTAR KOORDINAT PILAR BATAS

No.	Nama	Koordinat Geografis		Koordinat UTM X	Koordinat UTM Y
		Lintang	Bujur		
1	PBU.01	2° 20' 17.400" LU	98° 51' 20.700" BT	483962	258440
2	PBU.02	2° 20' 20.300" LU	98° 51' 42.800" BT	484644	258529
3	TK.01	2° 20' 03.270" LU	98° 52' 00.000" BT	485175	258006
4	TK.02	2° 20' 04.670" LU	98° 52' 21.716" BT	485846	258049
5	TK.03	2° 20' 00.816" LU	98° 52' 31.738" BT	486156	257931
6	TK.04	2° 19' 58.931" LU	98° 52' 42.703" BT	486494	257873
7	TK.05	2° 20' 05.039" LU	98° 52' 43.225" BT	486511	258060
8	TK.06	2° 20' 01.056" LU	98° 52' 57.745" BT	486959	257938
9	PBU.03	2° 19' 35.800" LU	98° 53' 17.100" BT	487557	257162
10	TK.07	2° 19' 37.883" LU	98° 53' 41.221" BT	488302	257226
11	TK.08	2° 19' 30.052" LU	98° 54' 02.301" BT	488953	256986
12	TK.09	2° 19' 31.908" LU	98° 54' 26.336" BT	489695	257043
13	TK.10	2° 19' 18.639" LU	98° 54' 56.782" BT	490635	256635
14	TK.11	2° 19' 15.320" LU	98° 55' 13.867" BT	491163	256533
15	TK.12	2° 19' 33.951" LU	98° 55' 34.961" BT	491814	257105
16	PBU.04	2° 19' 27.000" LU	98° 55' 55.000" BT	492433	256892
17	PBU.05	2° 19' 04.000" LU	98° 56' 21.000" BT	493236	256186
18	TK.13	2° 19' 08.845" LU	98° 56' 53.406" BT	494237	256334
19	TK.14	2° 18' 34.286" LU	98° 57' 12.045" BT	494813	255273
20	TK.15	2° 18' 13.587" LU	98° 57' 27.007" BT	495275	254638
21	PBU.06	2° 17' 53.800" LU	98° 57' 38.400" BT	495627	254030
22	PBU.07	2° 17' 50.800" LU	98° 57' 41.700" BT	495729	254495
23	PBU.08	2° 16' 02.500" LU	98° 57' 45.500" BT	495846	250613
24	PBU.09	2° 15' 50.600" LU	98° 56' 55.800" BT	494311	250248
25	TK.16	2° 15' 34.782" LU	98° 56' 27.414" BT	493434	249762
26	TK.17	2° 15' 14.909" LU	98° 56' 17.822" BT	493138	249152
27	TK.18	2° 15' 00.175" LU	98° 56' 18.507" BT	493159	248699
28	PBU.10	2° 14' 58.000" LU	98° 55' 57.300" BT	492504	248633
29	PBU.11	2° 14' 16.200" LU	98° 55' 30.300" BT	491670	247349
30	PBU.12	2° 14' 14.900" LU	98° 55' 31.600" BT	491710	247309
31	PBU.13	2° 14' 02.200" LU	98° 55' 21.400" BT	491395	246919
32	PBU.14	2° 13' 32.500" LU	98° 55' 06.800" BT	490944	246008
33	TK.19	2° 13' 17.476" LU	98° 54' 41.745" BT	490170	245546
34	TK.20	2° 13' 17.755" LU	98° 54' 27.825" BT	489740	245555
35	TK.21	2° 13' 23.901" LU	98° 54' 27.826" BT	489740	245744
36	TK.22	2° 13' 21.644" LU	98° 53' 58.500" BT	488834	245674
37	TK.23	2° 13' 09.308" LU	98° 53' 41.847" BT	488320	245296
38	TK.24	2° 12' 56.345" LU	98° 53' 14.587" BT	487478	244898
39	TK.25	2° 13' 08.833" LU	98° 53' 02.791" BT	487114	245281
40	PBU.15	2° 12' 54.700" LU	98° 52' 48.800" BT	486682	244847
41	PBU.16	2° 12' 42.000" LU	98° 52' 52.000" BT	486780	244457
42	TK.26	2° 12' 38.860" LU	98° 53' 06.194" BT	487219	244361
43	TK.27	2° 12' 17.016" LU	98° 53' 00.926" BT	487056	243690
44	PBU.17	2° 12' 46.400" LU	98° 52' 05.700" BT	485350	244593
45	PBU.18	2° 13' 03.500" LU	98° 51' 48.700" BT	484825	245118
46	PBU.19	2° 13' 04.400" LU	98° 51' 32.700" BT	484331	245145
47	PBU.20	2° 12' 50.800" LU	98° 50' 51.800" BT	483068	244728
48	TK.28	2° 13' 04.176" LU	98° 49' 10.646" BT	479944	245139
49	TK.29	2° 13' 15.646" LU	98° 48' 42.858" BT	479085	245491
50	TK.30	2° 13' 08.064" LU	98° 48' 42.687" BT	479080	245258
51	TK.31	2° 12' 51.077" LU	98° 48' 55.069" BT	479462	244737
52	TK.32	2° 12' 48.542" LU	98° 48' 46.126" BT	479186	244659
53	TK.33	2° 12' 41.276" LU	98° 48' 39.120" BT	478970	244436
54	TK.34	2° 11' 55.660" LU	98° 49' 02.370" BT	479688	243035
55	TK.35	2° 11' 14.050" LU	98° 49' 28.250" BT	480487	241758
56	TK.36	2° 10' 46.170" LU	98° 49' 20.860" BT	480259	240902
57	TK.37	2° 10' 23.460" LU	98° 49' 16.320" BT	480118	240204
58	TK.38	2° 10' 10.440" LU	98° 49' 40.530" BT	480866	239805
59	TK.39	2° 10' 03.127" LU	98° 50' 29.565" BT	482381	239580
60	TK.40	2° 09' 43.330" LU	98° 50' 27.633" BT	482321	238972
61	TK.41	2° 09' 38.445" LU	98° 49' 47.707" BT	481088	238822
62	PBU.21	2° 09' 30.400" LU	98° 49' 11.300" BT	479963	238575
63	PBU.22	2° 09' 09.600" LU	98° 48' 24.200" BT	478508	237937
64	TK.42	2° 08' 52.203" LU	98° 46' 11.872" BT	474421	237403
65	PBU.23	2° 08' 29.800" LU	98° 46' 22.400" BT	474746	236715
66	TK.43	2° 07' 52.596" LU	98° 45' 20.548" BT	472835	235573
67	TK.44	2° 07' 47.610" LU	98° 44' 58.050" BT	472140	235420
68	TK.45	2° 07' 42.930" LU	98° 44' 05.490" BT	470516	235277
69	TK.46	2° 07' 16.070" LU	98° 44' 06.140" BT	470536	234452
70	TK.47	2° 07' 10.000" LU	98° 43' 31.000" BT	469451	234266
71	TK.48	2° 06' 10.071" LU	98° 42' 52.934" BT	468275	232426
72	PBU.24	2° 05' 39.800" LU	98° 43' 00.700" BT	468514	231497
73	TK.49	2° 04' 32.564" LU	98° 42' 58.238" BT	468438	229432
74	TK.50	2° 03' 11.004" LU	98° 41' 25.264" BT	465566	226929
75	TK.51	2° 01' 48.496" LU	98° 40' 58.129" BT	464727	224396
76	TK.52	2° 01' 03.837" LU	98° 40' 46.504" BT	464367	223025
77	TK.00	2° 00' 39.000" LU	98° 40' 20.000" BT	463549	222262

MENTERI DALAM NEGERI
REPUBLIK INDONESIA,

tdt

TJAHJO KUMOLO

Salinan sesuai dengan aslinya
KEPALA BIRO HUKUM

W. SIGIT PUDJIANTO
Pembina Utama Madya (IV/d)
NIP. 19590203 198903 1 001